

## 臨床研究プロジェクトマネジメントワークショップ

日時 2023年1月21日(土) 10:00~17:30

会場 Web開催 (Zoomを利用してオンラインで開催します)

対象 研究者・医療職の方 ※研究支援者の方も参加可能です。 定員 30名

受講料 慶應義塾の方：8,800円/医療機関・教育機関・行政機関の方：9,900円/企業の方：19,800円

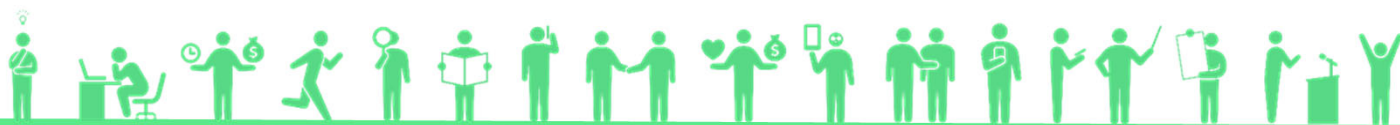


## 意地と根性では成功しない！臨床研究のスケジュールマネジメントのコツ

皆さんはスケジュールを立てたことがあるでしょうか。よい臨床研究を行うためには、「資金・時間・人材」などlogisticsも考慮した、実現可能性の高いスケジュールを作成することが必須となります。しかし、不確実性が高いアカデミアの臨床研究で実現可能性の高いスケジュールは作れるのでしょうか。実際に研究を実施してみると、大幅に進捗が遅れてしまい、火事場の馬鹿力でなんとか乗り切ったといった経験のある方は少なくないのが現状かと思います。実は、臨床研究をうまく進めるためのスケジュール作成やその活用方法にはちょっとしたコツがあるのです。

本ワークショップは、研究者や研究支援者、及び医療職の方々が、スケジュールを通して、こうやったらうまくいく！という臨床研究のやりくりのヒントを見つけていただくことをねらいとしています。ワークショップはDIA JAPAN PMコミュニティで活動している講師陣による、プロジェクトマネジメント知識体系ガイド(PMBOK Guide)をベースとした講義に加えて、小グループによる演習を取り入れた双方向性学習により構成されます。さらに、現場でみられる準備の遅れや被験者エントリーの遅延など、実際の事例やその対策としての成功事例などを、様々な立場の人たちとディスカッションすることで、明日から活用できる具体的なポイントを共有していただけたと考えています。

\*本ワークショップは過去に開催された臨床研究プロジェクトマネジメントワークショップと同じ内容となります。  
(開催日：2017年1月21日、2018年1月20日、2019年1月19日、2020年1月18日、2021年1月16日、2022年1月15日)



## Course Organizers

中川 敦夫	慶應義塾大学病院臨床研究推進センター 教育研修部門・特任准教授
菊地 佳代子	国立成育医療研究センター 臨床研究センター プロジェクトマネジメントユニット DIA JAPAN PMコミュニティ
岩田 香苗	北里大学病院 臨床研究部 臨床研究支援室 DIA JAPAN PMコミュニティ
佐藤 隆	PMオーケストラ サトウタカシ DIA JAPAN PMコミュニティ
長尾 典明	日本たばこ産業株式会社 医薬事業部 臨床開発部 DIA JAPAN PMコミュニティ
堀江 奈穂	北海道大学病院 医療・ヘルスサイエンス研究開発機構 プロモーションユニット 臨床研究開発センター DIA JAPAN PMコミュニティ
丸本 芳雄	山口大学医学部附属病院 臨床研究センター DIA JAPAN PMコミュニティ
高木 佳子	信州大学 医学部附属病院臨床研究支援センター DIA JAPAN PMコミュニティ

## ワークショップ内容

臨床試験を立案してから開始するまでのスケジュールを作成する

- ・プロジェクトマネジメントの基本概念
- ・プロジェクトの目的・目標の設定と共有
- ・作業の洗い出し  
(Work Breakdown Structureの作成)
- ・スケジュール作成  
(作業順序の設定と所要時間の見積り)

\*グループ演習では、あらかじめ設定した臨床研究テーマ(ケース)をもとに、試験立案から開始までのスケジュールを作成することを目標とします。

## お申込み

受講管理システムWebサイトよりお申込み下さい。

<https://education.ctr.hosp.keio.ac.jp/>

お申込みサイト  
QRコード

